



ЦЕНТР
РЕГИОНАЛЬНЫХ
КОМПАРАТИВНЫХ
ИССЛЕДОВАНИЙ

ИМПОРТОЗАМЕЩЕНИЕ ДЛЯ БИЗНЕСА:

обзор № 6:

Когда ждать успехов импортозамещения?

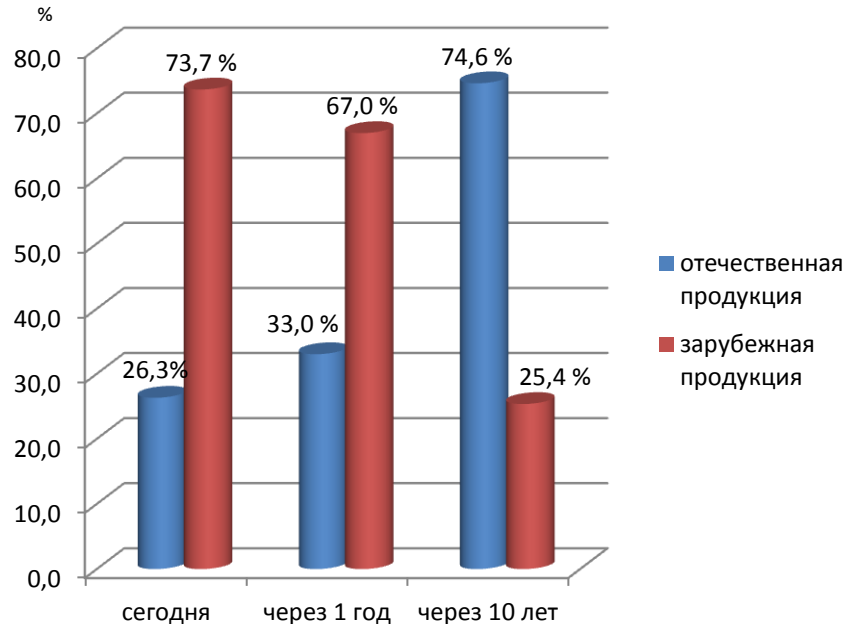
Серия аналитических обзоров
по результатам социологического исследования

Когда ощутим результат?

На импортозамещение возлагаются большие надежды

Респонденты считают, что через год доля российских товаров в потреблении повысится на 6,7 п.п., а через 10 лет - почти втрое, импорт будет составлять только четвертую часть потребления

Пока у бизнеса есть одобрительный настрой и готовность ждать, у органов власти существует определенный запас поддержки. Следовательно, первая задача не только не растерять этот кредит доверия, но и упрочить его за счет комплексных и последовательных мер



Инициатор проекта

Центр региональных компаративных исследований Института экономики УрО РАН, основные направления исследований:

- **внешнеэкономический потенциал региона** и международного сотрудничества;
- механизмы и инструменты **импортозамещения, в т.ч. экспортоориентированного** в условиях неоиндустриализации;
- компаративные исследования **регионально-сетевого взаимодействия** различного уровня;
- **стратегия позиционирования региона** в мирохозяйственных связях;
- **институты поддержки инновационного, в т.ч. экспортоориентированного** предпринимательства;
- управление **ценностно-ориентированными процессами** развития регионов;
- **диагностика и разработка стратегии** (в т.ч. экспортной) развития предпринимательства;
- мониторинг содействия **развитию предпринимательства**.

Контакты: www.cennosti-modern.jimdo.com

Институт экономики Уральского отделения РАН. г. Екатеринбург, ул. Московская, д. 29. **Тел.:** (343) 371-38-15

Полная версия и расширенное исследование на сайте

Данные аналитические материалы представляют краткие результаты социологического исследования действующих и потенциальных предпринимателей, представителей бизнеса и экспертов (выборка 210 человек), проведенного в июне – декабре 2016г.